



Ihr Platz an der
 **Sonne**

2017

GENUSS · ERHOLUNG · WELLNESS · FITNESS · BEAUTY



Aufatmen
im 
der Natur!

Willkommen im Tonbachtal

LIEBE GÄSTE UND FREUNDE DES HAUSES,

die Sonnenhalde, Tonbach steht für:

Exzellente Gastlichkeit seit Generationen

Im Mittelpunkt stehen Ihre Ansprüche an Lebensqualität und Wohlbefinden.

Das von uns persönlich geführte **** Ferien & Wellnesshotel bietet Ihnen Aufmerksamkeit, Ruhe und Rückzugsmöglichkeiten vom hektischen Alltag.

Wir wissen es zu schätzen, dass Sie Ihre wertvolle Zeit bei uns verbringen und stolz darauf, dass wir Ihre Auszeit mit unserer Arbeit begeistern.


Familie Wagner
und alle Mitarbeiter

PS: Viel Freude beim Blättern, Lesen und Inspirieren lassen von allem Neuen und den attraktiven Arrangements.



Panoramablick von der Terrasse

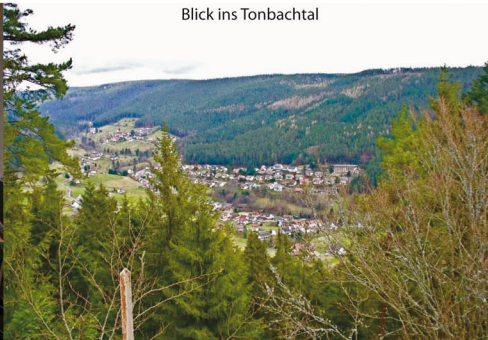


Frei von Zeit & Zwang -  einfach loslassen & genießen!

Dachterrasse



Blick ins Tonbachtal



Harmonie am Sankenbachsee



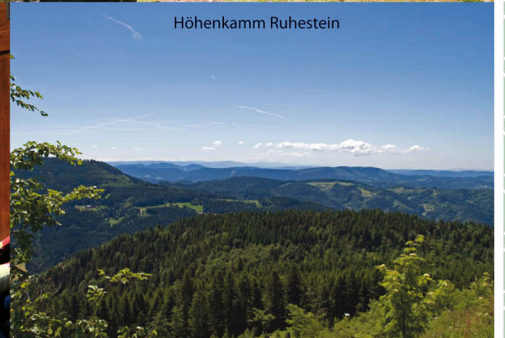
Liegewiese mit Wasserspiel und Sandstrand



Liegewiese am Schwimmbad



Höhenskamm Ruhestein





Wintergarten



Restaurant Wiedenberg



Restaurant Wiedenberg



Plauderstübe

Unser VERWÖHNPAKET beinhaltet:

- ☀️ 1 Glas Sekt zur Begrüßung
- ☀️ Genießer-Frühstück bis 11.00
- ☀️ Kleines Lunchpaket mit Kaffee, Tee und Kuchenbar
- ☀️ 5-Gang Abendmenü (Hauptgangwahl Fisch, Fleisch, vegetarisch, regional, kalt-warmes Vorspeisenbuffet, Salat- und Suppenbar, Dessertbuffet,
- ☀️ Gourmetabend am Sonntag & Donnerstag)
- ☀️ Musik und Tanz am Freitag
- ☀️ unser Schwimmbad und Wellnesslandschaft (auf 700 m² das pure Vergnügen)
- ☀️ unsere Aussenanlage mit Liegewiese, Sandstrand & Dachterrasse
- ☀️ kleiner Wellness- und Barfußspark
- ☀️ lange Schwimmbad- und Saunanacht am Samstag

Genießen Sie unsere schöne Südhanglage mit herrlichem Panoramablick über Tonbach und Baiersbronn. Direkter Waldzugang, geführte Wanderungen und Bussfahrten. Parkmöglichkeiten rund ums Hotel.



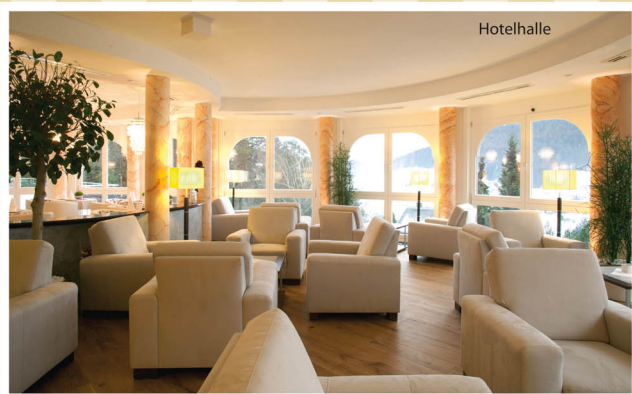
Buffet-Raum



Zeit und Muße
zum Genießen!



Hotelhalle & Bar



Hotelhalle

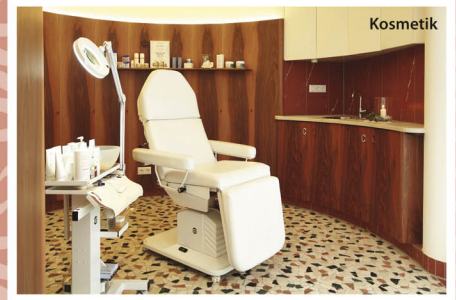
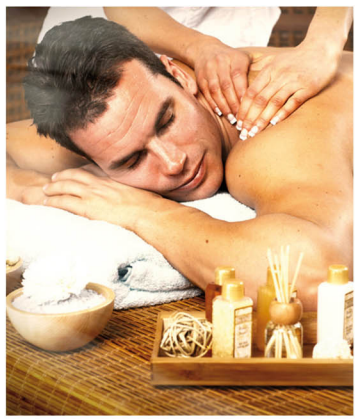


Skybar - Kaminzimmer





Wellness - erleben -



Hamamliege
Nass-Trocken Massage





Abseits vom Alltag!



Rasul - Wellness für Körper und Geist



Yin-Yang - unsere exklusive Paar-Whirlwanne



TechnoGym - unsere Profigeräte



Rotlichtbett - Paarliege



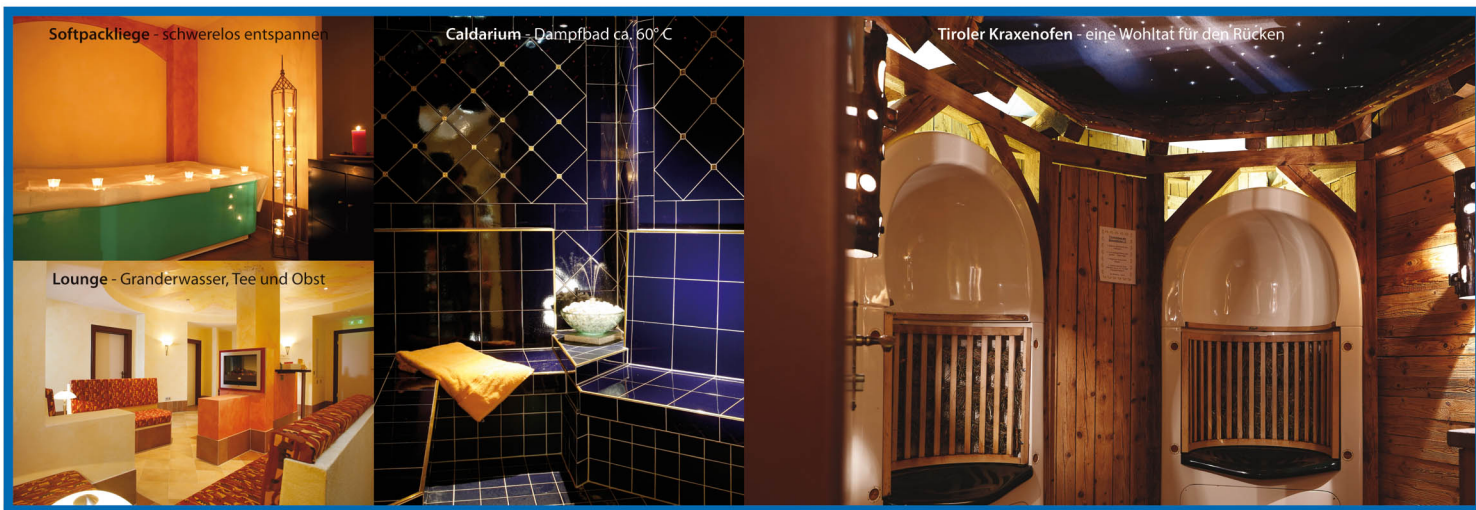
Yin-Yang - unsere exklusive Paar-Whirlwanne mit Ruhebett



Edelstein-Tepidarium mit 40° C: mit Propolis-Inhalation



regenerieren - erhalten - erneuern



Softpackliege - schwerelos entspannen

Caldarium - Dampfbad ca. 60° C

Tiroler Kraxenofen - eine Wohltat für den Rücken

Lounge - Grandewasser, Tee und Obst

Frauen-Power

4 Tage von Sonntag-Donnerstag

- Körperpackung aus Schokolade und Kokos
- Cleopatra-Bad mit Pina-Colada-Cocktail
- Sunshine - die Gesichtsbildung für das strahlende „Ich“
- Wohlfühl-Massage und innere Ruhe in der Wasserbett-Klangwanne

pro Person im DZ ab
(Berechnung Kat. Sattler)

€ 602,-

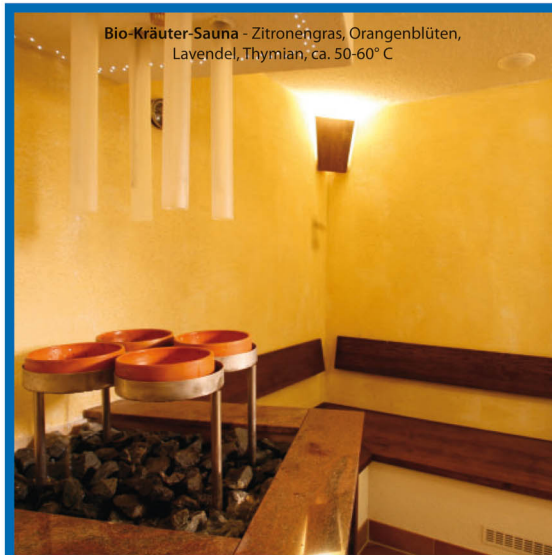
Business-Men

3 Tage von Sonntag bis Mittwoch oder Donnerstag bis Sonntag

- Ganzkörper-Wellness-Massage
- Vital-Anti-Stress-Gesichts-Behandlung
- Blue Water: Das erfrischende Aktiv-Bad in der Whirlwanne
- Ausklang und Ruhe in der Soft-Pack-Wanne

pro Person im DZ ab
(Berechnung Kat. Sattler)

€ 488,-



Bio-Kräuter-Sauna - Zitronengras, Orangenblüten, Lavendel, Thymian, ca. 50-60° C



Ruhelounge - mit Blick ins Grüne



Jeden Samstag
romantische
Schwimmbad- &
Saananacht



Erholung für Körper und Geist



Mediterrane Sauna - 90° C

Wasserbetten - mit Blick in den Garten

Vitalis
Beauty-Oase





Komfort Doppelzimmer Sattlei - Südbalkon, 36 m²



Komfort Doppelzimmer Sattlei - Südbalkon, 36 m²

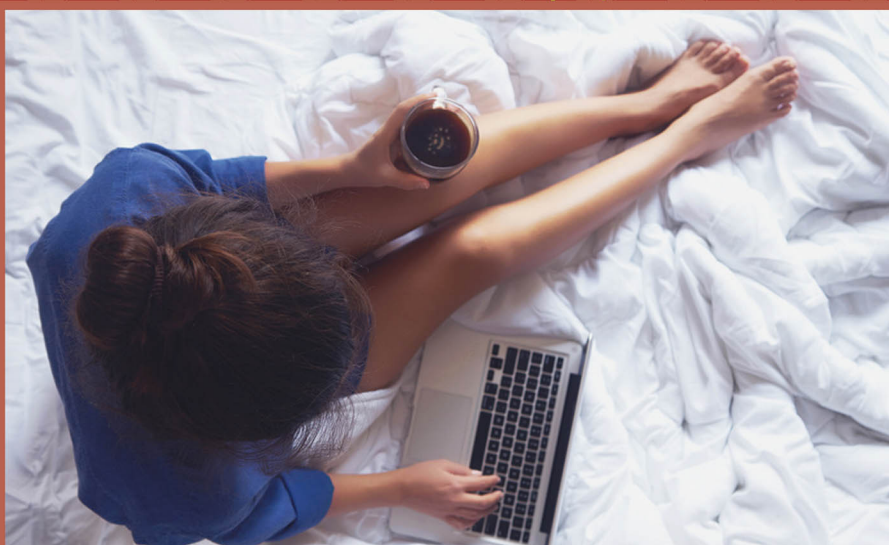
Zimmer

Alle Zimmer sind bequem mit dem Lift zu erreichen und bieten die Möglichkeit zur Unterbringung einer dritten Person. Es sind ausschließlich Nichtraucherzimmer.

Unsere Zimmer sind ausgestattet mit:
Fön, Schminkspiegel, Bademantel, Radio, Flachbildschirm, Durchwahltelefon, Tresor, W-LAN, Minibar.
Fast alle unsere Zimmer verfügen über Südbalkon mit herrlichem Panoramablick.



Appartement Löchleshütte - Wohnzimmer, Südbalkon, 54 m²



Zimmer Eichberg - Schlafzimmer zu kleinem Appartement Eichberg, 23 m², Nordseite, Bett 1,40 x 2,00 m, Dusche /WC



Zimmer Eichberg - Wohnzimmer zu kleinem Appartement Eichberg, 23 m², Nordseite, Dusche /WC



Komfortzimmer Wiesenhütte - Sitzzecke, Südbalkon, 28 m²

Alle Arrangements von 2-7
Übernachtungen oder länger,
sind ganzjährig buchbar
(Fasching ab 5 Übernachten-
gen, Ostern, Weihnachten
und Silvester ab 7 Tagen).



Komfortzimmer Wiesenhütte - Südbalkon, 28 m²

Wie man sich bettet so liegt man... ...im Land der Träume!



Junior-Suite Steinmäuerte - Südbalkon, 36 m²



Eines der Bäder Junior-Suite Steinmäuerte

Zimmer Priorstein - 15 m², Nordseite,
Bett 1,40 x 2,00 m, Dusche/WC



Junior-Suite Steinmäuerte - Südbalkon, 36 m²



Erholung pur -

»7 Tage zum Wohlfühlen und Genießen«

Ihre Urlaubswochen

Vor-/Nachsaison
04.01. - 23.04.2017
außer Fasching/Ostern
08.10. - 19.11.2017

Zwischensaison
23.04-21.05.2017

Saison
21.05.-08.10.2017

Zimmerkategorien	Anreise So. bis So.	Vor-/Nachsaison	1 Tag/P.	Zwischen-saison	1 Tag/P	Saison	1 Tag/P.	
Zimmer Priorstein 15 qm, Nordseite, Dusche/WC, (Bett 140x200 cm)	EZ	7 Tage	525,-	75,-	539,-	77,-	560,-	80,-
Zimmer Priorstein 15 qm, Nordseite, Dusche/WC, (Bett 140x200 cm)	DZ	7 Tage	455,-	65,-	469,-	67,-	483,-	69,-
Zimmer Kohlwald 18 qm, Wohnecke, & Eichberg 23 qm, kleines Wohn- & Schlafzimmer Nordseite, Dusche/WC, (Bett 140x200 cm)	EZ	7 Tage	602,-	86,-	637,-	91,-	672,-	96,-
Zimmer Kohlwald 18 qm, Wohnecke, & Eichberg 23 qm, kleines Wohn- & Schlafzimmer Nordseite, Dusche/WC, (Bett 140x200 cm)	DZ	7 Tage	539,-	77,-	560,-	80,-	595,-	85,-
Doppelzimmer Komfort Wiesenhütte 28 qm, Südbalkon, Dusche/WC, zur Einzelbelegung	EZ	7 Tage	1.001,-	143,-	1.043,-	149,-	1.085,-	155,-
Doppelzimmer Komfort Wiesenhütte 28 qm, Südbalkon, Dusche/WC	DZ	7 Tage	588,-	84,-	623,-	89,-	658,-	94,-
Komfort Doppelzimmer Sattlei 36 qm, Südbalkon, Bad/WC	DZ	7 Tage	623,-	89,-	658,-	94,-	693,-	99,-
Junior-Suite Steinmauerle 36 qm, Südbalkon, Bad/Dusche, WC meist separat	JUS	7 Tage	693,-	99,-	714,-	102,-	749,-	107,-
Suite Superior Plauderstüble 45 qm, Südbalkon, Bad/Dusche/Bidet, WC separat	SUI	7 Tage	742,-	106,-	777,-	111,-	812,-	116,-
Appartement Rinkenturm 45 qm, Südbalkon, 2 Schlafzimmer (Bett 90x200 cm), Wohnzimmer (rustikal), Bad, WC separat	RKT	7 Tage	630,-	90,-	651,-	93,-	700,-	100,-
Appartement Löchleshütte 54 qm, Südbalkon, 2 Schlafzimmer (Bett 140x200 cm), Wohnzimmer, Bad/Dusche/Bidet/WC, +WC separat	App	7 Tage	812,-	116,-	847,-	121,-	882,-	126,-
Appartement Sonnenhalde und Wiedenberg 56 qm, Südbalkon, Schlaf-Wohnzimmer, Bad/Bidet, WC separat	App	7 Tage	812,-	116,-	847,-	121,-	882,-	126,-

Die besondere Tage

Zimmer Priorstein 15 qm, Nordseite, als kleines Doppelzimmer

	Advent 2016				Weihnachten 2016		Silvester 2016/2017		Fasching 2017				Ostern 2017				
	01.-18.12.16		18.-21.12.16		21.12.-28.12.16		28.12.16-04.01.17		24.02.-01.03. oder 24.02.-03.03.17				13.04.-18.04.2017 oder 13.04.-20.04.2017				
	4 Tage	1 Tag	3 Tage	1 Tag	7 Tage	1 Tag	7 Tage	1 Tag	5 Tage	1 Tag	7 Tage	1 Tag	5 Tage	1 Tag	7 Tage	1 Tag	
Zimmer Priorstein 15 qm, Nordseite, Dusche/WC, (Bett 140x200 cm)	EZ	280,-	70,-	210,-	70,-	672,-	96,-	672,-	96,-	420,-	84,-	588,-	84,-	420,-	84,-	588,-	84,-
Zimmer Priorstein 15 qm, Nordseite, Dusche/WC, (Bett 140x200 cm)	DZ	240,-	60,-	180,-	60,-	567,-	81,-	567,-	81,-	355,-	71,-	497,-	71,-	355,-	71,-	497,-	71,-
Zimmer Kohlwald 18 qm, Wohnecke, & Eichberg 23 qm, kleines Wohn- & Schlafzimmer, Nordseite, Dusche/WC, (Bett 140x200 cm)	EZ	340,-	85,-	261,-	87,-	812,-	116,-	812,-	116,-	510,-	102,-	700,-	100,-	510,-	102,-	700,-	100,-
Zimmer Kohlwald 18 qm, Wohnecke, & Eichberg 23 qm, kleines Wohn- & Schlafzimmer, Nordseite, Dusche/WC, (Bett 140x200 cm)	DZ	288,-	72,-	216,-	72,-	672,-	96,-	672,-	96,-	435,-	87,-	595,-	85,-	435,-	87,-	595,-	85,-
Doppelzimmer Komfort Wiesenhütte 28 qm, Südbalkon, Dusche/WC, zur Einzelbelegung	EZ	552,-	138,-	423,-	141,-	1.302,-	186,-	1.330,-	190,-	800,-	160,-	1.099,-	157,-	800,-	160,-	1.099,-	157,-
Doppelzimmer Komfort Wiesenhütte 28 qm, Südbalkon, Dusche/WC	DZ	332,-	83,-	258,-	86,-	812,-	116,-	840,-	120,-	505,-	101,-	686,-	98,-	505,-	101,-	686,-	98,-
Komfort Doppelzimmer Sattlei 36 qm, Südbalkon, Bad/WC	DZ	352,-	88,-	273,-	91,-	854,-	122,-	882,-	126,-	525,-	105,-	714,-	102,-	525,-	105,-	714,-	102,-
Junior-Suite Steinmauerle 36 qm, Südbalkon, Bad/Dusche, WC meist separat	JUS	392,-	98,-	303,-	101,-	945,-	135,-	973,-	139,-	580,-	116,-	791,-	113,-	580,-	116,-	791,-	113,-
Suite Superior Plauderstüble 45 qm, Südbalkon, Bad/Dusche/Bidet, WC separat	SUI	420,-	105,-	324,-	108,-	987,-	141,-	1.022,-	146,-	610,-	122,-	833,-	119,-	610,-	122,-	833,-	119,-
Appartement Rinkenturm 45 qm, Südbalkon, 2 Schlafzimmer (Bett 90x200 cm), Wohnzimmer (rustikal), Bad, WC separat	RKT	356,-	89,-	279,-	93,-	847,-	121,-	882,-	126,-	525,-	105,-	721,-	103,-	525,-	105,-	721,-	103,-
Appartement Löchleshütte 54 qm, Südbalkon, 2 Schlafzimmer (Bett 140x200 cm), Wohnzimmer, Bad/Dusche/Bidet/WC, +WC separat	APP	460,-	115,-	354,-	118,-	1.057,-	151,-	1.085,-	155,-	665,-	133,-	917,-	131,-	665,-	133,-	917,-	131,-
Appartement Sonnenhalde und Wiedenberg 56 qm, Südbalkon, Schlaf-Wohnzimmer, Bad/Bidet, WC separat	APP	460,-	115,-	354,-	118,-	1.057,-	151,-	1.085,-	155,-	665,-	133,-	917,-	131,-	665,-	133,-	917,-	131,-

Wissenswertes:
Anreise/Abreise
Unsere Zimmer sind ab 15:00 Uhr bezugsfertig. Abreise bis 12:00 Uhr. Bis zur Gegenbestätigung sind unsere Zimmer der Zwischenvermietung vorbehalten. Nach Absprache Abholung vom Bahnhof (5,- €) möglich.

Kinder
Kinder - 3 Jahre im Kinderbett mit Frühstück frei
Kleine Verwöhn Pension
Zustellbett 4-9 J. Kinderkarte
Zustellbett 10-15 J. m. Verwöhn Pension
3. Bett im Zimmer ab 15 Jahren m. Verwöhn.
1 Kinde (4-15 Jahre) + 1 Erwachs. im DZ
20,- € pro/Tag
40,- € pro/Tag
52,- € pro/Tag
65,- € pro/Tag
30% Ermäßigung

Haustiere
Bitte, melden Sie Ihren lieben Vierbeiner oder andere Tiere an. Wir berechnen 15,- €/Tag und bitten im Interesse der anderen Gäste um Ihr Verständnis, dass der Zutritt in die Restaurants nicht gestattet ist.

Kurtaxe
bis 01.01.2016 / 2,50 € pro Tag / Gast
ab 01.01.2017 / 2,60 € pro Tag / Gast
(Stand 2016) inkl. freie Fahrt mit S-Bahn, Bahn und Bus (mit KONUS-Gästekarte)
Hausarzt Dr. Wäckers, kommt auf Wunsch ins Haus.

Rechnung
Sie können Ihre Hotelrechnung gerne bar, mit EC-Karte, Visa oder Mastercard bezahlen. Zahlung vom Ausland über IBAN-Überweisung.

IBAN: DE 50 6426 1363 0004 7000 15
BIC: GENODE31BAI

Telefonische Reservierung: 07442 / 84 540

W-Lan
kostenlos - Passwort am Empfang

TV
Flachbildschirme in jedem Zimmer

Zutritt für Haustiere:
Hotelzimmer, Hotelhalle, Sonnenterrasse

Parken
Stellplätze kostenlos direkt am hauseigenen Parkplatz gegenüber und unterhalb vom Hotel. **Auf eigene Gefahr.**
Garage mit elektrischer Öffnung 7,50 €/Tag.



»2 bis 5 Tage Meine kleine Auszeit vom Alltag«

Zimmerkategorien

		Vor-/Nachsaison 04.01.-23.04.2017 außer Fasching/Ostern 08.10.-19.11.2017		Zwischensaison 23.04-21.05.2017		Saison 21.05.-08.10.2017		
				1 Tag/P.	1 Tag/P.	1 Tag/P.	1 Tag/P.	
	Zimmer Priorstein 15 qm - EZ Nordseite, Dusche, WC, (Bett 140x200 cm), als EZ, W-LAN,	2 Endlich Wochenende (Fr.-So)	150,-	75,-	154,-	77,-	160,-	80,-
		3 Meine kleine Auszeit (So.-Mi / Do-So)	225,-	75,-	231,-	77,-	240,-	80,-
		4 Der Alltag hat Pause (So.-Do / Mi-So)	300,-	75,-	308,-	77,-	320,-	80,-
		5 Abschalten-Umschalten-Wohlfühlen (So.-Fr.)	375,-	75,-	385,-	77,-	400,-	80,-
	Zimmer Priorstein 15 qm - DZ Nordseite, Dusche, WC, (Bett 140x200 cm), als DZ, W-LAN,	2 Endlich Wochenende (Fr.-So)	130,-	65,-	134,-	67,-	138,-	69,-
		3 Meine kleine Auszeit (So.-Mi / Do-So)	195,-	65,-	201,-	67,-	207,-	69,-
		4 Der Alltag hat Pause (So.-Do / Mi-So)	260,-	65,-	268,-	67,-	276,-	69,-
		5 Abschalten-Umschalten-Wohlfühlen (So.-Fr.)	325,-	65,-	335,-	67,-	345,-	69,-
	Zimmer Kohlwald 18 qm & Zimmer Eichberg 23 qm - EZ Nordseite, Dusche, WC, (Bett 140x200 cm), als EZ, W-LAN, Wohncke / sep. Wohnraum,	2 Endlich Wochenende (Fr.-So)	190,-	95,-	194,-	97,-	198,-	99,-
		3 Meine kleine Auszeit (So.-Mi / Do-So)	276,-	92,-	282,-	94,-	291,-	97,-
		4 Der Alltag hat Pause (So.-Do / Mi-So)	360,-	90,-	368,-	92,-	380,-	95,-
		5 Abschalten-Umschalten-Wohlfühlen (So.-Fr.)	440,-	88,-	450,-	90,-	465,-	93,-
	Zimmer Kohlwald 18 qm & Zimmer Eichberg 23 qm - DZ Nordseite, Dusche, WC, (Bett 140x200 cm), als DZ, W-LAN, Wohncke / sep. Wohnraum,	2 Endlich Wochenende (Fr.-So)	154,-	77,-	160,-	80,-	164,-	82,-
		3 Meine kleine Auszeit (So.-Mi / Do-So)	231,-	77,-	240,-	80,-	246,-	82,-
		4 Der Alltag hat Pause (So.-Do / Mi-So)	308,-	77,-	320,-	80,-	328,-	82,-
		5 Abschalten-Umschalten-Wohlfühlen (So.-Fr.)	385,-	77,-	400,-	80,-	410,-	82,-
	Komfortzimmer Wiesenhütte - EZ 28 qm Südbalkon, Dusche, WC, Telefon, W-LAN, Wohncke, Minibar	2 Endlich Wochenende (Fr.-So)	300,-	150,-	310,-	155,-	330,-	165,-
		3 Meine kleine Auszeit (So.-Mi / Do-So)	438,-	146,-	453,-	151,-	483,-	161,-
		4 Der Alltag hat Pause (So.-Do / Mi-So)	572,-	143,-	596,-	149,-	636,-	159,-
		5 Abschalten-Umschalten-Wohlfühlen (So.-Fr.)	710,-	142,-	715,-	143,-	795,-	159,-
	Komfortzimmer Wiesenhütte - DZ 28 qm Südbalkon, Dusche, WC, Telefon, W-LAN, Wohncke, Minibar	2 Endlich Wochenende (Fr.-So)	198,-	99,-	202,-	101,-	208,-	104,-
		3 Meine kleine Auszeit (So.-Mi / Do-So)	273,-	91,-	285,-	95,-	303,-	101,-
		4 Der Alltag hat Pause (So.-Do / Mi-So)	352,-	88,-	368,-	92,-	392,-	98,-
		5 Abschalten-Umschalten-Wohlfühlen (So.-Fr.)	430,-	86,-	445,-	89,-	480,-	96,-
	Komfort Doppelzimmer Sattler, 36 qm Südbalkon, Dusche - Bidet oder Bad, WC, Telefon, W-LAN, Wohncke, Minibar	2 Endlich Wochenende (Fr.-So)	208,-	104,-	212,-	106,-	218,-	109,-
		3 Meine kleine Auszeit (So.-Mi / Do-So)	288,-	96,-	300,-	100,-	318,-	106,-
		4 Der Alltag hat Pause (So.-Do / Mi-So)	372,-	93,-	388,-	97,-	412,-	103,-
		5 Abschalten-Umschalten-Wohlfühlen (So.-Fr.)	455,-	91,-	470,-	94,-	505,-	101,-
	Junior-Suite Steinmäuere, 36 qm Südbalkon, Dusche und Bad, Bidet, größtenteils sep. WC, Telefon, W-LAN, Wohncke, Minibar	2 Endlich Wochenende (Fr.-So)	228,-	114,-	232,-	116,-	238,-	119,-
		3 Meine kleine Auszeit (So.-Mi / Do-So)	318,-	106,-	327,-	109,-	348,-	116,-
		4 Der Alltag hat Pause (So.-Do / Mi-So)	412,-	103,-	424,-	106,-	444,-	111,-
		5 Abschalten-Umschalten-Wohlfühlen (So.-Fr.)	510,-	102,-	520,-	104,-	545,-	109,-
	Suite Superior Plauderstüble, 45 qm Südbalkon, Bad, Runddusche, sep. WC, Bidet, Telefon, W-LAN, Wohncke, Minibar	2 Endlich Wochenende (Fr.-So)	242,-	121,-	246,-	123,-	252,-	126,-
		3 Meine kleine Auszeit (So.-Mi / Do-So)	339,-	113,-	348,-	116,-	366,-	122,-
		4 Der Alltag hat Pause (So.-Do / Mi-So)	440,-	110,-	452,-	113,-	480,-	120,-
		5 Abschalten-Umschalten-Wohlfühlen (So.-Fr.)	540,-	108,-	555,-	111,-	590,-	118,-
	Zimmer Rinkenturm, 45 qm mit je 90 cm Bett, Südbalkon, 2 Schlafräume, Bad, Duschaufsatz, sep. WC, Telefon, W-LAN, Wohnraum, Minibar	2 Endlich Wochenende (Fr.-So)	210,-	105,-	214,-	107,-	220,-	110,-
		3 Meine kleine Auszeit (So.-Mi / Do-So)	294,-	98,-	300,-	100,-	324,-	108,-
		4 Der Alltag hat Pause (So.-Do / Mi-So)	376,-	94,-	388,-	97,-	416,-	104,-
		5 Abschalten-Umschalten-Wohlfühlen (So.-Fr.)	460,-	92,-	475,-	95,-	510,-	102,-
	Appartement Löchleshütte, 54 qm Südbalkon, 2 Schlafräume, mit je 1,40 m Bett, Bad/Dusche/Bidet/WC, 2. sep. WC, Telefon, W-LAN, Wohnraum, Minibar	2 Endlich Wochenende (Fr.-So)	262,-	131,-	266,-	133,-	272,-	136,-
		3 Meine kleine Auszeit (So.-Mi / Do-So)	369,-	123,-	384,-	128,-	399,-	133,-
		4 Der Alltag hat Pause (So.-Do / Mi-So)	480,-	120,-	492,-	123,-	520,-	130,-
		5 Abschalten-Umschalten-Wohlfühlen (So.-Fr.)	590,-	118,-	605,-	121,-	640,-	128,-
	Appartement Sonnenhalde & Wiedenber, 56 qm mit persönlicher Note, Südbalkon, Luxuswanne, sep. WC, Bidet, Telefon, W-LAN, Wohn- und Schlafräum, Minibar	2 Endlich Wochenende (Fr.-So)	262,-	131,-	266,-	133,-	272,-	136,-
		3 Meine kleine Auszeit (So.-Mi / Do-So)	369,-	123,-	384,-	128,-	399,-	133,-
		4 Der Alltag hat Pause (So.-Do / Mi-So)	480,-	120,-	492,-	123,-	520,-	130,-
		5 Abschalten-Umschalten-Wohlfühlen (So.-Fr.)	590,-	118,-	605,-	121,-	640,-	128,-

Zimmer: Alle Zimmer sind bequem mit dem Lift zu erreichen und bieten die Möglichkeit zur Unterbringung einer dritten Person (pro Tag 65 € mit Verwöhnepension. Unsere Zimmer sind Nichtraucherzimmer! Die Zimmer sind ausgestattet mit: Fön, Schminkspiegel, Bademantel, Radio, neuem Flachbildschirm, Durchwahltelefon, Tresor, W-LAN, Minibar. Änderungen, Irrtümer und Satzfehler bei allen Preisen vorbehalten.

Preise: Alle Preise in Euro pro Person. Nicht eingemommene Mahlzeiten können nicht in Abzug gebracht werden. Bei der Anreise endet die Verwöhnepension mit dem Frühstück.

Freizeit: RUND UMS BRUNNENHÄUSLE AUF DEM NEBENGRUNDSTÜCK BEFINDET SICH UNSER KLEINER BARFUSS BARK, HÄNGEMATTEN UND DIE HIMMELSBANK, SOWIE TISCHTENNISPLATTE UND UNSERE BACKSTUBE.

Am Hotel stehen Leki-Stöcke, E-Bikes und Mountainbikes zu Ihrer Verfügung.

Für Druckfehler und Irrtümer übernehmen wir keine Haftung.



...die ruhige Jahreszeit zum



Mit der Natur im Einklang

Ruhe und Erholung
Wintermärchen im Herzen des Schwarzwaldes

08. 01. 2017 - 19. 03. 2017 (ausgenommen Fasching)
(Buchbar sind alle Kategorien) auf die aktuelle Preisliste Vor- und Nachsaison

bei 7 Tage p.P. abzüglich € 50,-

bei 5 Tage p.P. abzüglich € 40,-

bei 4 Tage p.P. abzüglich € 30,-

Romantikwochenende

28 qm. Südbalkon p.P. ab € 198,-

(Buchbar sind alle Kategorien - Preise siehe Tabelle Vor- und Nachsaison)

abschalten - umschalten - wohlfühlen.



Advent

4 vorweihnachtliche
Verwöhntage
14.12. - 18.12.2016

pro Person im DZ ab € **352,-**
(Berechnung Kat. Sattler)

3 vorweihnachtliche
Verwöhntage
18.12. - 21.12.2016

pro Person im DZ ab € **273,-**
(Berechnung Kat. Sattler)

7 vorweihnachtliche
Verwöhntage
14.12. - 21.12.2016

pro Person im DZ ab € **588,-**
(Berechnung Kat. Sattler)

Weihnachten

7 Festtage

21.12. - 28.12.2016

inkl. Verwöhn Pension

Vorfreude aufs Fest mit persönlichem Geschenk
Festmenü, Weihnachtsbuffet, Gourmetabend,
gemütlich am Kamin, Ferienprogramm, Musik
und Tanz.

pro Person im DZ ab

€ **854,-**

Silvester

7 Silvester-Tage

28.12.2016 - 04.01.2017

inkl. Verwöhn Pension

Lassen Sie sich zum Jahreswechsel noch einmal so
richtig verwöhnen. In unseren Restaurants, Lounge,
Kaminhalle und Bar ist zu Silvester eine ganz beson-
dere Stimmung. Silvestermenü, 2-Mann Kapelle,
Mitternachtsbuffet, Feuerwerk, Gourmetabend,
Ferienprogramm, Musik und Tanz, gemütliche
Abende am Kamin.

pro Person im DZ ab

€ **882,-**



Alle Arrangements von 2-7
Übernachtungen oder länger,
sind ganzjährig buchbar
(Fasching ab 5. Übernäch-
tungen, Ostern, Weihnachten
und Silvester ab 7 Tagen).



Gesund und munter
durch den Winter.




Sonnenhalde
★★★★ HOTEL · RESTAURANT · WELLNESS

TONBACH · SCHWARZWALD

Familie Wagner · Obere Sonnenhalde 63 · 72270 Baiersbronn - Tonbach
Telefon +49 (0) 74 42 - 84 54 - 0 · Telefax +49 (0) 74 42 - 84 54 - 110

Aktuelle Angebote und Last-Minute, wenn verfügbar, finden Sie auf unserer Website www.sonnenhalde.de
Zimmer-Anfragen und Buchungen reservierung@sonnenhalde.de